

**Failure to follow instructions carefully may cause damage.**

**Save instructions or visit [command.com](http://command.com)**

Si no sigue las instrucciones pueden producirse daños. Guarde las instrucciones o visite [command.com](http://command.com)

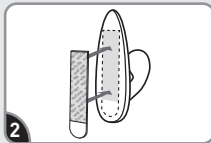


## APPLY APLICAR



**1** Clean surface with rubbing alcohol. Do not use household cleaners.

Limpie la superficie con alcohol isopropil. No utilice limpiadores de uso doméstico.



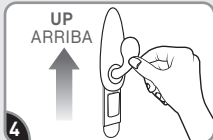
**2** Remove red liner. Press adhesive to hook.

Retire el protector rojo. Presione el adhesivo en el gancho.



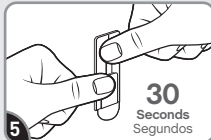
**3** Remove black liner. Press to wall for 10 seconds.

Retire el protector negro. Presione a la pared por 10 segundos.



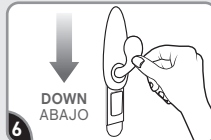
**4** To ensure adhesive hold, slide hook up and off.

Para garantizar la sujeción adhesiva, deslice el gancho hacia arriba para sacarlo.



**5** Press base firmly for 30 seconds.

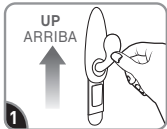
Presione la base firmemente por 30 segundos.



**6** Slide hook back on. Wait 1 hour before use.

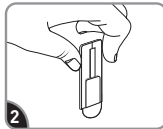
Coloque el gancho de nuevo, deslizándolo hacia abajo. Espere 1 hora antes de usar.

## REMOVE RETIRAR



**1** Slide hook up and off.

Deslice el gancho hacia arriba para sacarlo.



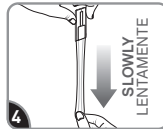
**2** Gently hold mounting base in place.

Sostenga la base de montaje en su lugar.



**3** Never pull the strip towards you! Always pull straight down.

¡Nunca jale la tira hacia usted! Siempre jale directamente hacia abajo.



**4** Stretch the strip slowly against the wall at least 12 inches to release.

Estire la tira lentamente contra la pared por lo menos 30 cm para soltar.

**▲ CAUTION:** Use indoors 50°-105°F.

**Limited Warranty and Limitation of Liability** (for product sold in USA): This product will be free from manufacturing defects. If defective, your exclusive remedy shall be, at Palmer Pads' option, product replacement or refund. Palmer Pad will not be liable for any loss or damage arising from this product, whether direct, indirect, special, incidental or consequential.

 **Palmer Pads™**  
Elevated Protection